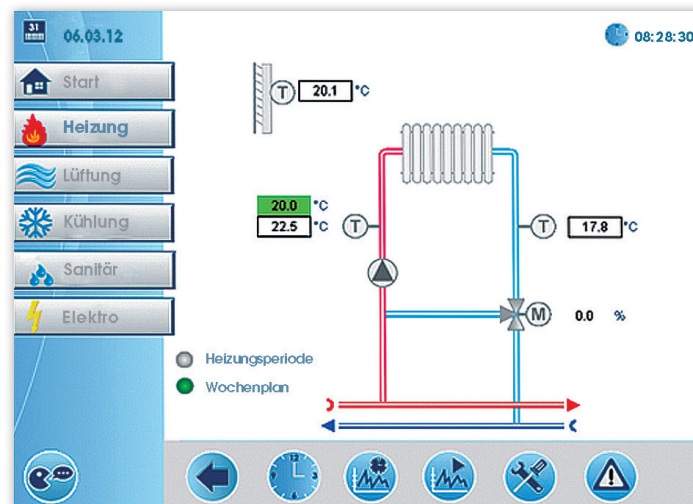


AmLogic 12 Heizungsregler

Beleuchtetes 5.7 Zoll Touchscreen - Display

Regelung

- Witterungsgeführte Vorlauftemperaturregelung für 4 Heizkreise oder 3 Heizkreise und eine Boilerladung.
- Zeitschaltprogramm mit 3 Ein - und Ausschaltpunkten pro Tag und Heizkreis.
- Zeitschaltprogramm für Warmwasserladung und Urlaub.
- Begrenzung Primärrücklauftemperatur und Leistung.
- Überwachung der Grädigkeit von Primär- und Sekundärrücklauf.
- Hydraulischer Abgleich von Fernwärmesystemen via Fernzugriff.



Anschlüsse, Ein - und Ausgänge

- Ein Raumfühler mit Fernbedienung pro Heizkreis.
- M-Bus für bis zu 20 Wärme-, Strom- oder Wasserzähler.
- 8 Analogeingänge für Fühleranschluss PT1000 oder Ni1000.
- 4 Analogausgänge für die Ventilregelung 0 -10V.
- 2 Analogeingänge 0 -10 V oder 4 - 20 mA für Wärmeanforderung einer externen Steuerung.
- 1 Analogausgang 0 -10 V oder 4 - 20 mA für Wärmeanforderung an einen externen Wärmeerzeuger.
- 4 Digitale Ein/Ausgänge für Ein/Ausschaltbefehle einer externen Steuerung oder an einen externen Wärmeerzeuger.
- 4 Digitaleingänge für Betriebs - oder Störmeldungen.

AmLogic 12 Heizungsregler

Vernetzung

- Integrierte Kommunikation RS 485 für Feldbusprotokolle (z.B. S -Bus, Modbus, EIB/KNX, u.v.m.)
- Integrierter Überspannungsschutz bei Busvernetzung AmLogic 12 Heizungsregler.
- Einfache Bedienerführung durch Volltext - Anzeige.
- Freie kundenspezifische Programmierbarkeit.

Schema Fernwärmestation

